

## L'Ateneu Hortenc, un emblema de la vida social i cultural d'Horta

L'Ateneu Hortenc està situat al número 8-10 del carrer de Pere Pau, que va des del carrer de Lisboa fins a la plaça d'Eivissa, al nucli antic del barri d'Horta.

Es va fundar l'any 1865, en una època en què a Horta van sorgir diverses entitats culturals vinculades a grups socials i ideològics, algunes com l'Ateneu, amb un origen obrer i popular. Aquestes entitats aviat es van convertir en les protagonistes de l'activitat cultural i social del barri, amb l'organització d'actes, balls, tertúlies, etc.

Segons la definició de la *Gran enciclopèdia catalana*, un ateneu és una associació científica i literària dedicada a elevar el nivell intel·lectual dels seus socis mitjançant discussions, conferències, cursos i lectures. Van aparèixer a finals del segle XVIII i van experimentar un important desenvolupament durant la primera meitat del segle XIX. Són entitats característiques de la Revolució Industrial i del moviment obrer i vinculades a aquests.

L'Ateneu Hortenc va ser registrat amb el nom de Cercle Hortenc i després denominat Ateneu Obrer Hortenc, Ateneu Cultural Hortenc i, finalment, Ateneu Hortenc. En aquella època, Sant Joan d'Horta era un poble independent de Barcelona, ja que l'annexió es va produir posteriorment al 1904.

En el primer reglament d'aquesta institució consta que l'entitat «es proposa per objecte fomentar l'ensenyament i proporcionar als socis passatemps honestos, facilitant els mitjans per instruir-se i procurant-los amb la major amplitud els gaudis que ofereix la bona societat i altres esbarjos propis d'aquesta classe de cercle».

L'entitat va tenir diverses seus socials: primer al Cafè Balada, després als baixos del carrer d'Horta, número 34, i posteriorment a la plaça de Santes Creus. A principis de segle, l'Ateneu va passar per problemes econòmics i va haver de deixar el local que ocupava en aquell moment.

El 1925, l'entitat va adquirir el número 8 del carrer de Pere Pau, un edifici centenari que pertanyia a la societat Fraternitat

Republicana. L'import i l'adequació van ser de 45.000 pessetes, que es van cobrir amb les mil obligacions de 25 pessetes i una hipoteca de trenta mil pessetes de la Caixa de Pensions. Des d'aleshores, l'Ateneu és propietat dels socis.

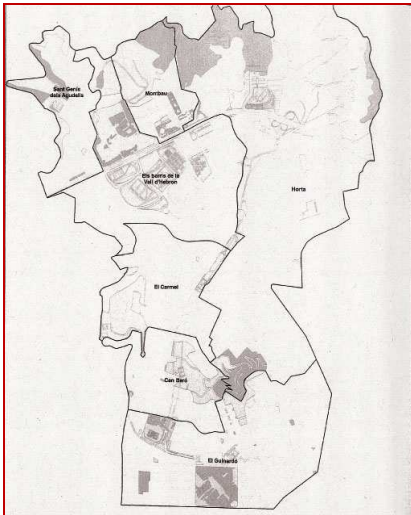
Sempre sobre una base pedagògica, es proposaven cursos d'idiomes, teatre, gramàtica, aritmètica, cant, lectura, esports. Va ser sempre un club apolític amb una finalitat constant: la difusió de la cultura en l'àmbit popular. Tenia el caràcter típic de les organitzacions obreres, basades en un sistema d'ajuda mútua i de serveis culturals.

El 1998, l'Ateneu va rebre la Medalla d'Honor de la ciutat de Barcelona. Avui dia, té uns cent cinquanta socis i una secció d'escacs, i organitza excursions, balls de saló, teatre, aeròbic, gimnàstica, etc. Té un ampli bar on es poden reunir els socis després de les activitats.

L'edifici presenta un aspecte una mica deixat que no reflecteix la institució que alberga. S'hi accedeix per una porta lateral que passa gairebé desapercebuda i on unes reixes metàl·liques amaguen el nom de l'entitat. L'estat del carrer no juga a favor seu: és estret i a causa del pas dels cotxes s'ha quedat gairebé sense voreres. La mitgera lateral presideix un espai privat utilitzat exclusivament per aparcar-hi cotxes.

No obstant això, aquest entorn poc amable canviarà: el carrer de Pere Pau forma part del Fons Estatal d'Inversió Local creat per José Luis Zapatero per estimular el mercat laboral i lluitar contra la crisi econòmica i està previst un projecte de reurbanització i de pavimentació.

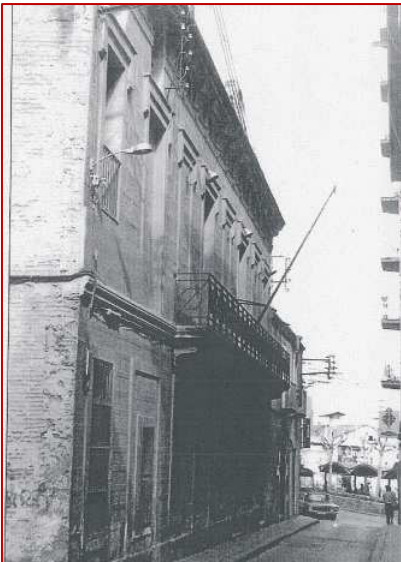
Amb la segona convocatòria de Racons Públics volem aprofitar aquesta oportunitat per replantejar la relació d'Horta amb el seu Ateneu i generar propostes més respectuoses per a aquesta institució de més de cent quaranta anys tan emblemàtica de la vida cultural i social del barri.



Plànol del districte en *els barris de Barcelona, Enciclopèdia Catalana i Ajuntament de Barcelona. 2000*



Plaça d'Eivissa quan era la plaça del Mercat fins el 1951 en *els barris de Barcelona, Enciclopèdia Catalana i Ajuntament de Barcelona. 2000*



L' Ateneu Hortenc en *els barris de Barcelona, Enciclopèdia Catalana i Ajuntament de Barcelona. 2000*

Reglament de l'Ateneu hortenc, 1921 en *Arxiu Històric Ciutat de Barcelona.*



La Plaça d'Eivissa avui



Monedes utilitzades per les cooperatives obreres a Horta, en *els barris de Barcelona, Enciclopèdia Catalana i Ajuntament de Barcelona. 2000*